

# SERVICE FÜR ROTIERENDE ELEKTRISCHE MASCHINEN

WIR STELLEN SICHER, DASS SICH DIE DINGE WEITER DREHEN!



## REPARATUR UND NEULIEFERUNG SIND VERTRAUENSACHE

Die AMServ-Dienstleistungsgruppe mit ihren vier Servicezentren ist Ihr kompetenter Ansprechpartner, wenn es um den effektiven Betrieb, die Zustandserfassung, Wartung, die Reparatur und Neulieferung von elektrischen rotierenden Maschinen aller Art geht.

Wir sind die Spezialisten, die Ihre Komponenten auf Herz und Nieren prüfen, eine Fehleranalyse durchführen und anschließend fachgerecht instand setzen.

Schnell, effizient, qualitäts- und umweltbewusst.

Wir von AMServ sind herstellerunabhängig tätig.

**Sie produzieren und wir stellen sicher, dass sich die Dinge weiter drehen!**

Wir sind hoch motiviert und breit aufgestellt mit fachkundigem und geschultem Personal in allen Bereichen!

Auf gute Zusammenarbeit!



AMServ Geschäftsführer, Karl Georg Kommissari

---

**„Reparaturen auf höchstem Niveau!  
Fast wie neu – mit Sicherheit“**

---



# QUALITÄT

## WIR SIND HOCH QUALIFIZIERT

Bei uns finden Sie fachkundiges und geschultes Personal in allen Bereichen.

- Erfahrene und kompetente Spezialisten
- Großes Engagement und Verständnis für Ihr Geschäft
- Detailliertes Wissen über die eingesetzte Technik dient einer effizienten Arbeit und Instandhaltung
- Zielorientierte Zusammenarbeit
- Gemäß Ihren Vorstellungen auch rund um die Uhr
- Wir sind mit unserem Qualitätsmanagement zertifiziert nach ISO 9001
- Unser Umweltmanagement ist zertifiziert nach ISO 14001
- Ferner sind wir zertifiziert nach SCC\*\*
- Auditierungen von Herstellern und Kunden
- Schweißtechnische Zulassung nach CL1
- Ex-Zulassung
- Zertifizierung nach KTA 1401
- ITC Zertifizierung Thermographie nach ISO 18436

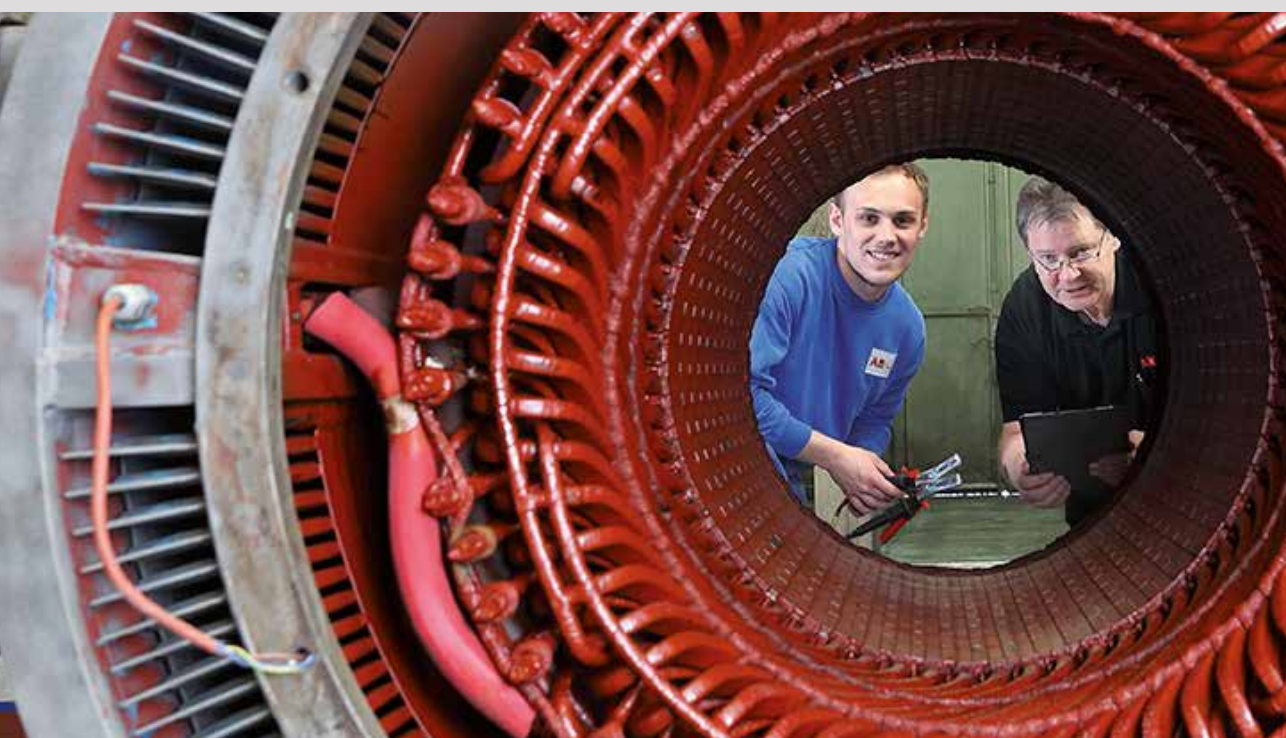
## UNSER EQUIPMENT

Wir haben für jeden Anwendungsfall die passende Ausstattung. Diese umfasst umfangreiche Prüfgeräte und hochwertige Messgeräte, mobil und stationär einsetzbar.

- Kräne mit einer Tragkraft von bis zu 125 t verfügbar
- Wuchten bis zu 7.5 t/4300 rpm
- Geräte zum Betriebswuchten beim Kunden
- Induktive Lötanlage mit 150 kW
- Vakuum-Druck-Imprägnieranlage
- Prüffeld mit einer Spannung bis 120 kV
- Geräte für Schwingungsmessungen
- Verlustfaktormessgeräte ( $\tan \delta$ )
- Teilentladungsmessgeräte
- Stoßspannungsprüfgeräte
- Laserausrichtgeräte
- Endoskope
- Thermographie-Kameras
- Aufmagnetisierungsanlage
- Wirkungsgradmessequipment



**Flexibel bei Zeit und Ort –  
auch im Ausland und auf Schiffen**



## UNSERE SERVICELEISTUNGEN

- Zustandserfassung
- Revisionen vor Ort
- Wicklungsreinigungen (auch vor Ort)
- Überdrehen von Kollektoren und Schleifringen (auch vor Ort)
- Erneuerung der Bürstenhalter und Kohlebürsten
- Wuchten/Betriebswuchten an eingebauten Maschinen
- Neuwicklung von Niederspannungsmotoren und -generatoren aller Art
- Neuwicklung von Hochspannungsmotoren und -generatoren in moderner VPI- oder klassischer Resin-Rich-Technologie
- Neuwicklung von Hochspannungsgeneratoren mit Stab- oder Röbelstabwicklungen
- Erneuerung von Blechpaketen
- Erneuerung bzw. Neuaufbau von Schleifringkörpern
- Einbau von Thermofühlern in Wicklungen und zur Lagerüberwachung
- Anbau von Klemmenkästen
- Leistungserhöhung
- Modernisierungen
- Wirkungsgradverbesserungen
- Teilreparaturen an Wicklungen vor Ort
- Modernisierung und Sanierung von Polrädern
- Lagertausch
- Laseroptische Ausrichtung

## UNSER MASCHINENSPEKTRUM

- Hochspannungsmotoren und -generatoren
- Niederspannungsmotoren und -generatoren
- Gleichstrommaschinen
- Traktionsmaschinen
- Umformer
- Mittelfrequenzgeneratoren
- Kranmotoren
- Servomotoren und -antriebe
- Stellantriebe
- Rührspulen
- Anlasser
- Erregermaschinen
- Synchronmaschinen



# MONTAGE UND INSTANDHALTUNG

Immer kürzere Stillstandszeiten machen eine zuverlässige und reibungslose Wartung und Instandhaltung erforderlich. Wir unterstützen Sie dabei mit erfahrener Personal aus unseren Werkstätten.

Zur schnellen Bearbeitung verfügen wir über umfangreiches Spezialwerkzeug, geeignete Messgeräte und die Erfahrung vieler erfolgreicher Einsätze.

Wir nehmen den Schaden auf und beraten Sie, ob die Reparatur oder der Austausch sinnvoll ist, so dass Sie eine optimale Entscheidung treffen können. Dabei sind wir völlig unabhängig von den Herstellern der Maschinen.

## WIR FÜHREN FÜR SIE DURCH

- Umsetzen von Maschinen
- Betriebswuchten
- Ausrichten mit Computer und Laseroptik, auch von Maschinensträngen
- Revisionen an Wasserkraft- und anderen Generatoren und Großmotoren
- Überholen und Abdichten von Getrieben
- Überdrehen von Kollektoren und Schleifringen, auch in der Anlage
- Überprüfung und Reinigung von Luft-/Wasserkühlern
- Aufstellen neuer Maschinen
- Montage und Demontage
- Inbetriebnahme
- Elektrische und mechanische Diagnose
- Umbauten, Optimierungen und Anpassungen
- Lagertausch
- Wochenend- und Feiertageinsätze
- Vorbeugende Instandhaltungen
- Condition Monitoring
- Objektbezogene Serviceverträge



Als Verantwortlicher für die Instandhaltung in Ihrem Betrieb können Sie mehr über den Zustand Ihres Motors/Generators erfahren, wenn Sie moderne Diagnosetechniken nutzen. Allein durch diese vorausschauenden Methoden kann man eine kostensparende Instandhaltung bei höchster Verfügbarkeit der Maschinen erreichen.

Spezielle regelmäßig durchgeführte Messungen, gepaart mit der Kompetenz unseres Personals, erlauben Aussagen über kritische Zustände der Maschine und nötige Instandsetzungsschritte. Wiederkehrende Messungen und der Vergleich der Resultate in unserer Datenbank sind die Vorbedingung für eine sichere Einschätzung. Zyklische Messungen inklusive der Dokumentation bilden eine aussagekräftige Chronologie über den Zustand Ihrer Aggregate.

Unsere modernen Prüfmethoden, wie zum Beispiel:

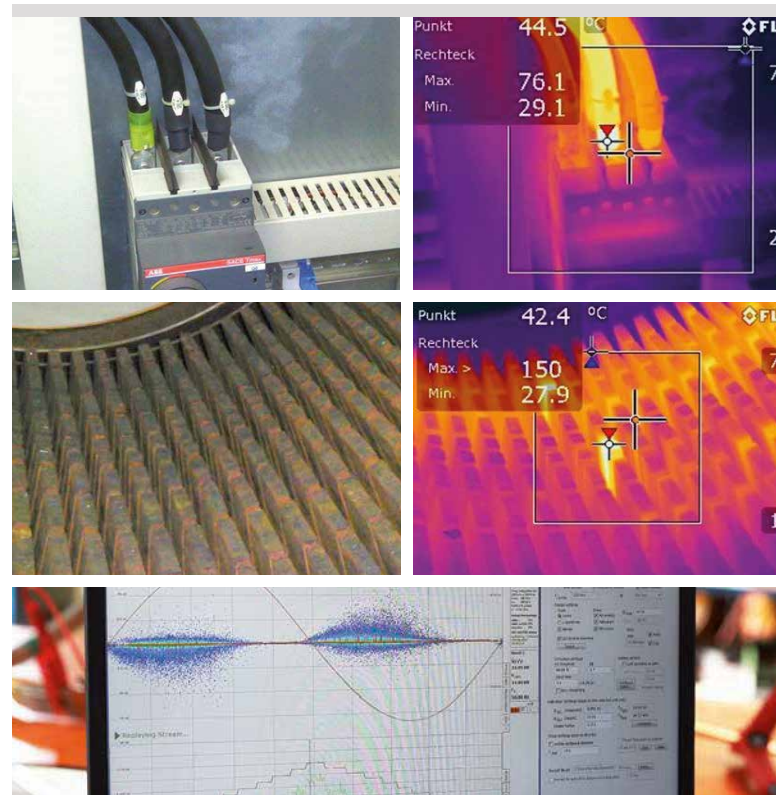
- Teilentladungsmessungen
- Verlustfaktormessungen
- Lagerstrom-Messungen

oder thermographische Untersuchungen und endoskopische Untersuchungen an den elektrischen Maschinen und Schaltanlagen, führen zu einer höchstmöglichen Verfügbarkeit Ihrer Anlagen.

Auf der Basis dieser Messungen können wir Aussagen machen über die Qualität der Ausrichtung, Unwucht, Lager-

zustand, Schaufelpassier- und Zahneingriffsfrequenzen, Resonanzen, elektrische Unsymmetrien usw.

Sie erhalten einen ausführlichen Bericht über die Ergebnisse der Messungen und wir empfehlen Ihnen eventuell nötige Maßnahmen.



# PRODUKTE/LEISTUNGSSPEKTRUM

## STELLANTRIEBE

Wir bieten Ihnen einen kompletten Service für Stellantriebe der bekanntesten Hersteller:

- Rotork
- Lewa
- Siemens
- Auma
- Bernard
- EMG

Unsere Serviceaktivitäten beinhalten:

- Überholungsarbeiten
- Reparaturen
- Umbauten
- Prüf- und Einstellarbeiten

in unserer Werkstatt und beim Kunden vor Ort.

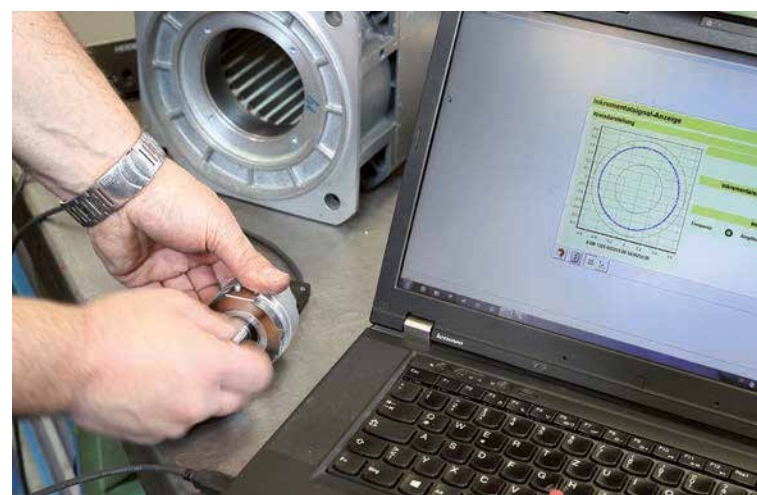
Ein transportabler Prüfstand für die Stellantriebe ist vorhanden.

## SERVOMOTOREN

Servomotoren sind in großen Mengen in verschiedenste Produktionsanlagen eingebaut und verantwortlich für den reibungslosen Ablauf in den Fertigungen.

Die verschiedensten Lösungen von technischen Problemen haben zu einer Vielfältigkeit bei den Servo Drives geführt: DC-Drives mit und ohne Bürsten, AC-Drives mit Inkrementalgebern, Encodern oder Resolvfern, mit Getrieben und/oder Bremsen. AMServ repariert und überholt die Servomotoren unabhängig vom Hersteller.

Neben der einfachen mechanischen oder elektrischen Reparatur des Servomotors ist die Überprüfung der Wirksamkeit in Bezug auf die Größe und die Dynamik des Magnetfeldes und damit des Drehmomentes ein wesentlicher Faktor für die Qualität der Instandsetzung.





## NOTSTROMAGGREGATE UND DYNAMISCHE USV ANLAGEN

Wir leisten umfassenden Service für Notstromanlagen aller Fabrikate, z.B. in Krankenhäusern, Banken und Industrieanlagen.

Reparaturen, Modernisierungen, Lastprüfungen, Umbauten und Anpassungen an neue Bedingungen werden durch unsere geschulten und routinierten Mitarbeiter sichergestellt.

**Wir bieten Wartungs- und Instandhaltungsmaßnahmen für:**

- Dieselmotoren
- Generatoren
- Schaltschrank-Automatik

sowie

- Ersatzteilservice
- Umbau und Modernisierung

## EX SCHUTZ

Unser speziell ausgebildetes Personal sowie amtlich anerkannte Personen bei AMServ bieten Ihnen die Kompetenz für eine fachgerechte Instandsetzung, Grundüberholung und Neulieferung Ihrer Ex-Maschinen.

## ANTRIEBSANLAGEN

AMServ – Ihr Spezialist für Antriebe/Anlagen und deren Komponenten.

Wir bieten Ihnen von renommierten Herstellern Elektromotoren, Getriebemotoren, Strom- und Frequenzumrichter sowie die Projektierung und Fertigung kompletter Antriebsanlagen für Industrie, Gewerbe und Schifffahrt.

Des Weiteren bieten wir Modernisierungen unter Berücksichtigung der höchsten Effizienzklasse an.



# ENERGIEERZEUGUNG

## WASSERKRAFT

Reparatur, Instandhaltung und Optimierung der elektrischen Maschinen von Wasserkraftwerken im In- und Ausland gehören seit Jahrzehnten zu unserer Kompetenz.

Die großen, langsam laufenden Wasserkraftgeneratoren werden von uns gewartet, neu geblecht und neu gewickelt. Die teilweise über 50 Jahre alten Generatoren mit sehr hohem Gewicht und großen Abmessungen erfordern viel Erfahrung.

Aufgrund der Vielzahl bisher bearbeiteter Generatoren unterschiedlicher Hersteller haben wir das Know-how auch komplexe Projekte schnell und erfolgreich abzuwickeln.

## WINDKRAFT

Die Windenergie leistet einen wesentlichen Anteil an unserer Energieversorgung. Wir von der AMServ liefern dazu den passenden Service für das breite Spektrum der Generatoren auf den Windkraftanlagen.

## KONVENTIONELLE ENERGIEERZEUGUNG

Im Bereich der konventionellen Kraftwerke sind wir Ihr zuverlässiger und vertrauensvoller Partner, wenn es um die Zustandsdiagnose, Wartung oder Instandsetzung von Motoren und Generatoren geht. Wir sind seit vielen Jahren in den unterschiedlichsten Kraftwerken tätig und kümmern uns um Ihre Motoren und Generatoren.



## INFRASTRUKTUR

Wir kümmern uns um die Wartung und Reparatur der Antriebe für Pumpen- und Lüftereinheiten. Unsere Kunden aus den Bereichen der Wasserversorgung, Wasserentsorgung und Gebäudetechnik in privaten und öffentlichen Bereichen vertrauen auf unsere Kompetenz.

## INDUSTRIE

Gerade in der Industrie ist es wichtig, Produktionsabläufe optimal zu gestalten und Stillstandszeiten zu minimieren. Wir bieten Ihnen die passenden Diagnose- und Messtechniken an um eine geplante Instandhaltung durchzuführen, unterstützen Sie bei Umbauten und stehen Ihnen auch im Notfall jederzeit flexibel und schnell zur Verfügung.

## SCHIFFFAHRT

Wir bieten Ihnen einen weltweiten Service, auch während der Fahrt. Unser Service umfasst die Neulieferung und

Instandsetzung, inklusive vorbeugender Instandhaltung durch z.B. Frequenzanalysen, Thermographie sowie der Lager- und Wicklungsbefundung der für den Seebetrieb relevanten Aggregate.

Das Leistungsspektrum bezieht sich auf Kräne, Bugstrahlruder, Pumpen, Generatoren und Schaltanlagen.

## TRAKTION

AMServ überholt und repariert seit mehr als 45 Jahren, in enger Zusammenarbeit mit der Deutschen Bahn, Stadtwerken, Privatbahnen und Betreibern von Straßenbahnen, herstellerunabhängig Fahrmotoren und deren Komponenten.

Wir entwickeln zum Beispiel Statoren für Fahrmotoren, inklusive der Erneuerung des Blechpaketes, neu und be- fassen uns mit der Aufarbeitung der Läufer für diese und andere Antriebe.



# FÜR SIE VOR ORT

Sprechen Sie uns an – wir freuen uns auf Ihre Anfrage  
Hotline: +49 (0) 8000 267378 | +49 (0) 8000 AMSERV

## NORD Hamburg



## MITTE Halle



## WEST Schiffweiler



## SÜD Neusäß



AMServ

[www.amserv.de](http://www.amserv.de)

### AMServ Nord GmbH & Co. KG

Rondenberg 11 - 13  
22525 Hamburg  
Deutschland  
Tel.: +49 (0) 40 72 77 09-0  
Fax: +49 (0) 40 72 77 09-148

### AMServ West GmbH & Co. KG

Gewerbepark Klinkenthal 49  
66578 Schiffweiler Heiligenwald  
Deutschland  
Tel.: +49 (0) 6821 91 4552-0  
Fax: +49 (0) 6821 91 4552-29

### AMServ Mitte GmbH & Co. KG

Delitzscher Straße 74 - 76  
(Anfahrt über Traufweg 4)  
06112 Halle | Deutschland  
Tel.: +49 (0) 345 57 03-661  
Fax: +49 (0) 345 57 03-601

### AMServ Süd GmbH & Co. KG

Oskar-von-Miller-Straße 2  
86356 Neusäß  
Deutschland  
Tel.: +49 (0) 821 4 80 01-0  
Fax: +49 (0) 821 4 80 01-40